



PIEDRAS NATURALES  
**MARTINEZ**

**CANTERAS  
PROPIAS**



## LA PIEDRA NATURAL

Desde nuestros antepasados la piedra natural ha sido un material imprescindible para la construcción. Con el paso de los años se han ido introduciendo nuevos materiales que han intentado imitar a nuestra madre naturaleza, pero sin conseguirlo.

La piedra natural posee unas virtudes que ningún otro material puede compararse. Es un perfecto aislante de humedades, frío y calor; ya que las viviendas construidas en piedra natural conservan prácticamente en su interior a lo largo del año la misma temperatura.

En los últimos años ha aumentado la demanda de piedra natural por la decoración y estética que provocan estos materiales, llegando a presentar hoy en día una amplia gama de tonalidades y texturas.



PIEDRAS NATURALES  
**MARTINEZ**

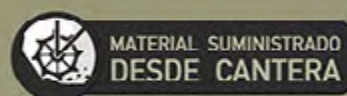
### DEPÓSITOS PIEDRA NATURAL MARTINEZ SLU

- 1.- Doña María. (Almería)
- 2.- Macael. (Almería)
- 3.- Bailén. (Jaén)
- 4.- Añover de Tajo. (Toledo)
- 5.- Torremejía. (Badajoz)
- 6.- Málaga. (Málaga)
- 7.- La Carlota. (Córdoba)

Existe la posibilidad, en la gran mayoría de nuestras piedras irregulares, de elaborarlas en mayores grosores de los indicados en cada referencia, ya que contamos con producción propia.



## MARRÓN DORADA



REF. 2011

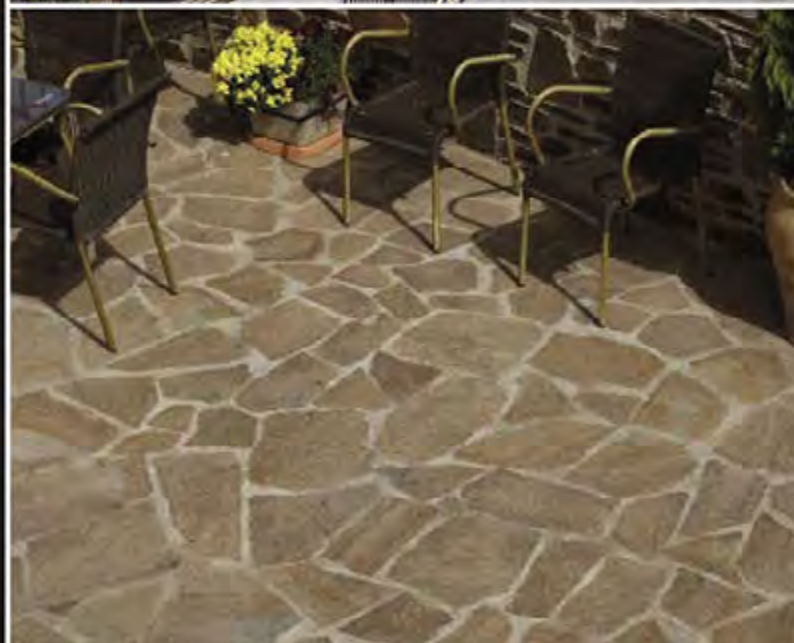
Descripción: Es una cuarcita de un color muy peculiar, muy colocada en fachadas.

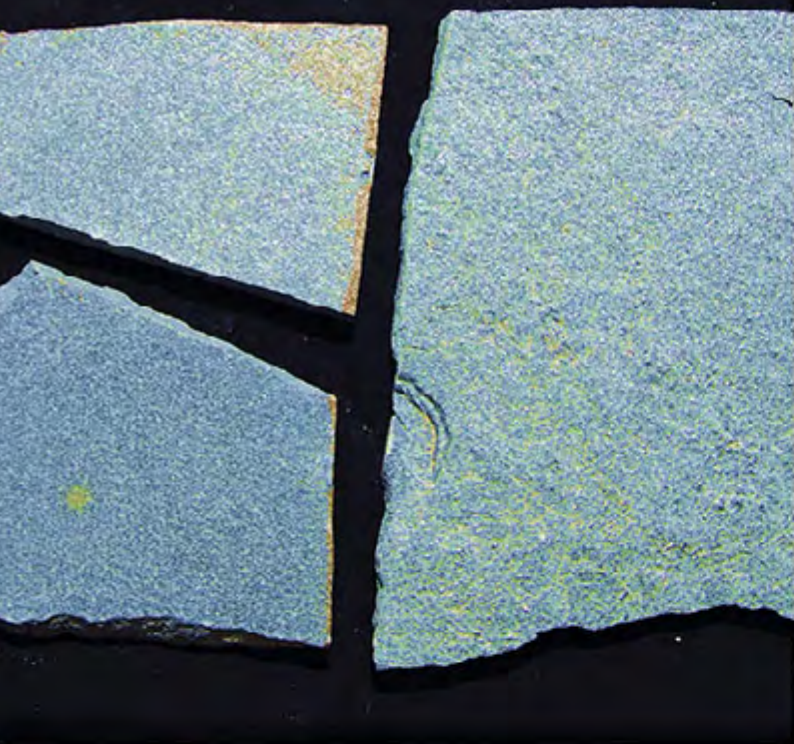
Medidas: 10 o 12 piezas m<sup>2</sup> aprox.

Grosor: 2,3 cms. aprox.

Cubicaje: 30 m<sup>2</sup> palet

Peso palet: 1.400 kgs. aprox.





## AZUL BRILLANTE



MATERIAL SUMINISTRADO  
DESDE CANTERA



REF. 2010

Descripción: Es una cuarcita muy resistente. Estupenda para solería y fachadas.

Medidas: 8 o 10 piezas m<sup>2</sup> aprox.

Grosor: 2,3 cms. aprox.

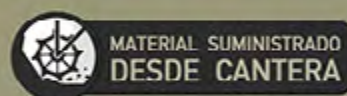
Cubicaje: 30 m<sup>2</sup> palet

Peso palet: 1400 kgs. aprox.

  
PIEDRAS NATURALES  
**MARTÍNEZ**



## AMARILLA ORO



REF. 2015

Descripción: Es una cuarcita con un gran potencial en brillo ideal para fachadas.

Medidas: 8 piezas m<sup>2</sup> aprox.

Grosor: 2,3 cms. aprox.

Cubicaje: 30 m<sup>2</sup> palet

Peso palet: 1400 kgs. aprox.





## CUARCITA MIXTA



MATERIAL SUMINISTRADO  
DESDE CANTERA



REF. 2015

Descripción: Cuarquita en dos colores,  
muy decorativa.  
Modelo nuevo y exclusivo.

Medidas: 8 a 10 piezas m<sup>2</sup> aprox.

Grosor: 2,3 cms. aprox.

Cubicaje: 30 m<sup>2</sup> palet

Peso palet: 1400 kgs. aprox.



PIEDRAS NATURALES  
MARTINEZ



## CUARCITA RUBIA



MATERIAL SUMINISTRADO  
DESDE CANTERA

REF. 2012

Descripción: Cuarcita de un color  
amarronada, estupenda para solería  
y fachadas.

Medidas: 8 o 10 piezas m<sup>2</sup> aprox.

Grosor: 2,3 cms. aprox.

Cubicaje: 30 m<sup>2</sup> palet

Peso palet: 1400 kgs. aprox.



PIEDRAS NATURALES  
MARTÍNEZ



## AMARILLA TRIANA



MATERIAL SUMINISTRADO  
DESDE CANTERA



REF. 2013

Descripción: Cuarcita amarillenta y muy rústica, especial fachadas.

Medidas: 15 piezas m<sup>2</sup> aprox.

Grosor: 3 cms. aprox.

Cubicaje: 30 m<sup>2</sup> palet

Peso palet: 1500 kgs. aprox.



PIEDRAS NATURALES  
**MARTÍNEZ**





## VERDE PLATA



MATERIAL SUMINISTRADO  
DESDE CANTERA

REF. 2014

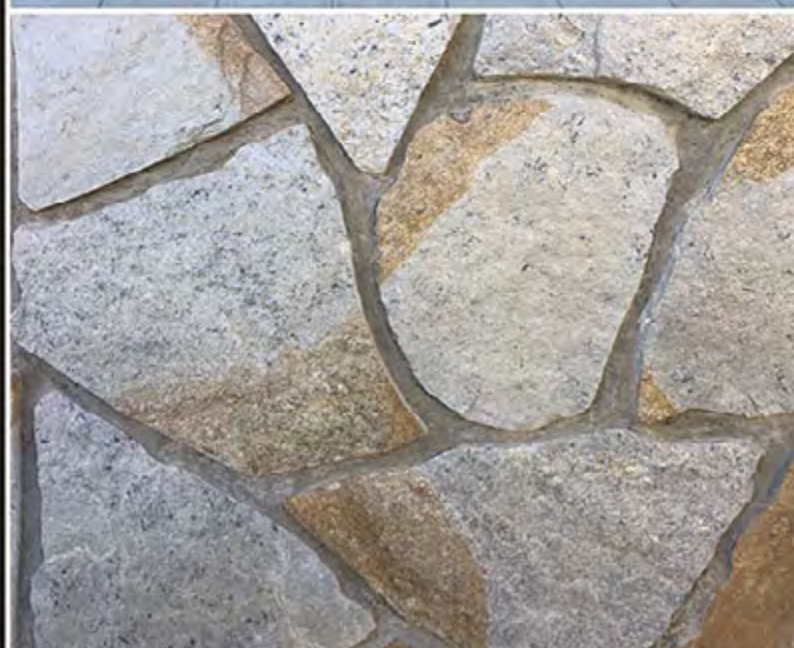
Descripción: Cuarzita con una tonalidad verdosa.

Medidas: 8 o 10 piezas m<sup>2</sup> aprox.

Grosor: 2,3 cms. aprox.

Cubicaje: 30 m<sup>2</sup> palet

Peso palet: 1400 kgs. aprox.





## BLANCA NACAR



MATERIAL SUMINISTRADO  
DESDE CANERA



REF. 2016

Descripción: Cuarcita blanca muy rústica especial fachadas.

Medidas: 15 piezas m<sup>2</sup> aprox.

Grosor: 3 cms. aprox.

Cubicaje: 30 m<sup>2</sup> palet

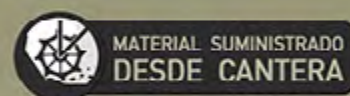
Peso palet: 1500 kgs. aprox.



PIEDRAS NATURALES  
**MARTÍNEZ**



## AZUL CIELO



REF. 2077

Descripción: Cuarzita a 2 colores que hace un contraste genial.

Medidas: 8 a 10 piezas m<sup>2</sup> aprox.

Grosor: 2 y 3 cms. aprox.

Cubicaje: 30 m<sup>2</sup> palet

Peso palet: 1500 kgs. aprox.



## PIZARRA GRIS ÓXIDA



MATERIAL SUMINISTRADO  
DESDE CANTERA



REF. 2008

Descripción: Es una mezcla de pizarra con cuarcita.

Medidas: 12 piezas m<sup>2</sup> aprox.

Grosor: 1 y 2 cms. aprox.

Cubicaje: 40 m<sup>2</sup> palet

Peso palet: 1500 kgs. aprox.

## PIZARRA ÓXIDA SELECCIONADA



MATERIAL SUMINISTRADO  
DESDE CANTERA



REF. 2008

Descripción: Pizarra seleccionada en tamaño, óxido y grosores.

Medidas: 8 piezas m<sup>2</sup> aprox.

Grosor: 2,5 cms. aprox.

Cubicaje: 30 m<sup>2</sup> palet

Peso palet: 1200 kgs. aprox.



## ALEMANA FÓSIL



MATERIAL SUMINISTRADO  
DESDE CANTERA

REF. 2033

Descripción: Caliza muy calibrada con gran porcentaje de fósil. Fácil colocación.

Medidas: 12 piezas m<sup>2</sup> aprox.

Grosor: 1 cms. aprox.

Cubicaje: 21 kg. = 1 m<sup>2</sup> palet

Peso palet: 1200 kgs. aprox.



PIEDRAS NATURALES  
MARTÍNEZ





## PIZARRA NEGRA OXIDA



MATERIAL SUMINISTRADO  
DESDE CANTERA



REF. 2009

Descripción: Es una pizarra con aspecto envejecido y oxidada.

Medidas: 12 piezas m<sup>2</sup> aprox.

Grosor: 2 cms. aprox.

Cubicaje: 40 m<sup>2</sup> palet

Peso palet: 1500 kgs. aprox.

  
PIEDRAS NATURALES  
**MARTÍNEZ**

# TRAVERTINO IRREGULAR



MATERIAL SUMINISTRADO  
DESDE CANTERA



REF. 2008

Descripción: Es una mezcla de pizarra con cuarcita.

Medidas: 12 piezas m<sup>2</sup> aprox.

Grosor: 1 y 2 cms. aprox.

Cubicaje: 40 m<sup>2</sup> palet

Peso palet: 1500 kgs. aprox.



# TRAVERTINO TEJOS



MATERIAL SUMINISTRADO  
DESDE CANTERA



REF. 2008

Descripción: Travertino plano irregular. Perfecto para solería.

Medidas: 10 - 12 piezas m<sup>2</sup> aprox.

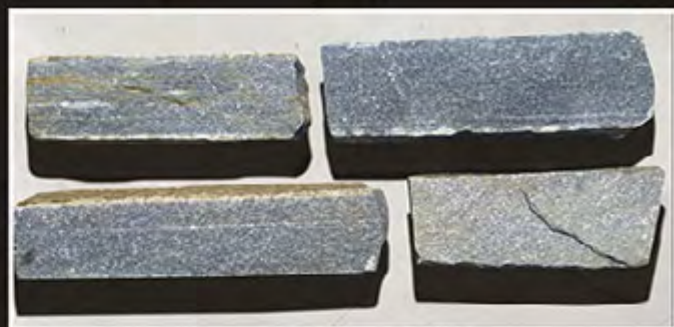
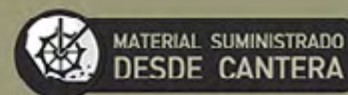
Grosor: 2 cms. calibrado

Cubicaje: 30 m<sup>2</sup> palet

Peso palet: 1.300 kgs. aprox.

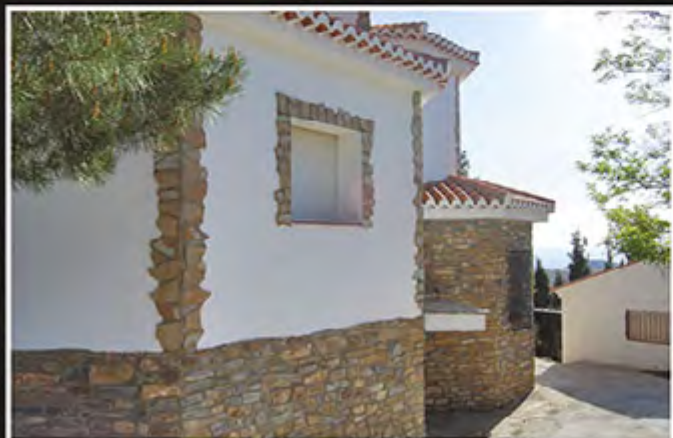


# TACO MAMPOSTERÍA



Amarillo

Azul



Óxido

Cuarcita

Descripción: Tacos de mampostería en diferentes colores y texturas. Ideal para el aislamiento de temperatura y humedades. Le dará a su vivienda un toque rústico y natural.





## PALADIANOS

GRIS - AMARILLO - ROJO - BLANCO - OLIVILLO



MATERIAL SUMINISTRADO  
DESDE CANTERA

Descripción: Mármol de grueso regular, superficie plana, envejecida y cantos rodados. Ideal para todo tipo de superficies al no tener filos cortates.

Medidas: 8 a 13 cms. aprox. de fondo y largo libre

Grosor: 2 cms. calibrado

Cubicaje: 35 m<sup>2</sup> palet

Peso palet: 1.300 - 1.500 kgs. aprox.



# TACOS MAMPOSTERIA PREMONTADOS



Azul brillante



Azul cielo



Marrón dorada



Amarillo triana



Cuarcita rubia



Amarillo



Rosa



Arrecife



Negro

Descripción: Tacos de cuarcita de alta calidad y resistencia en diversos colores. Ideal para decoración en interior y exterior. Fácil colocación.

Medidas: 60 x 15 cms.



Cuarcita rubia



Marrón dorada



Cuarcita mixta



Azul brillante

## PLAQUETAS LARGO LIBRE



MATERIAL SUMINISTRADO  
DESDE CANTERA

Descripción: Plaquetas elaboradas con la selección de nuestras mejores cuarcitas. Diferentes tonalidades y formatos.

Medidas: 20, 15 y 10 cms. ancho por largo libre.



# LAJAS PREMONTADAS

MATERIAL SUMINISTRADO  
DESDE CANTERA



Blanca



Arrecife



Iguazú



Negra

Descripción: Lajas premontadas muy decorativas. Fácil decoración.

Medidas: 35 x 18 cms.



PIEDRAS NATURALES  
MARTINEZ



# PLAQUETAS

MATERIAL SUMINISTRADO  
DESDE CANTERA



Morisca



Arrecife

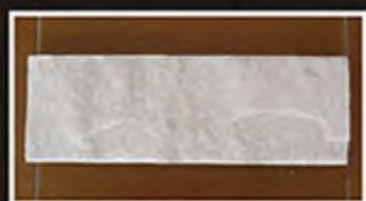
Descripción: Plaquetas regulares en diferentes medidas.



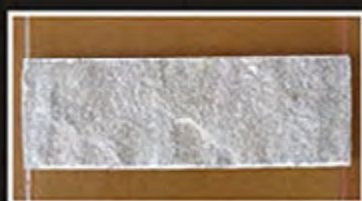
# ESCARFILADOS



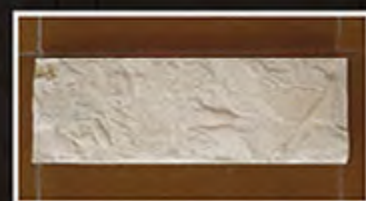
MATERIAL SUMINISTRADO  
DESDE CANTERA



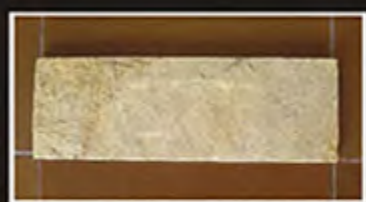
Blanco



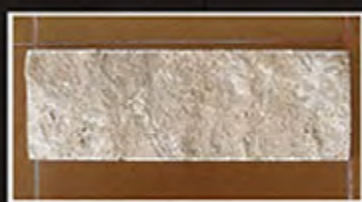
Gris



Crema marfil



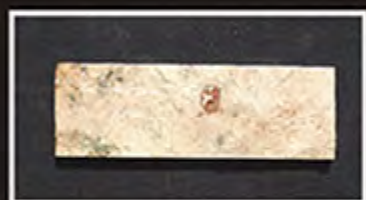
Amarillo



Olivillo



Travertino amarillo



Travertino rojo

Descripción: Marmol precortado y posteriormente cincelado para dar irregularidad en la superficie. Se presentan en siete tonalidades diferentes.

Medidas: 30 x 10 cms.

# MÁRMOLES



MATERIAL SUMINISTRADO  
DESDE CANTERA



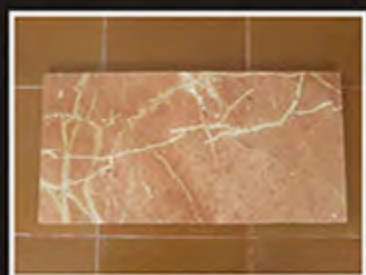
Blanco



Gris



Crema marfil



Amarillo



Olivillo



Travertino amarillo

Descripción: Mármoles y travertinos en diferentes medidas y acabados.

# TRITURADOS Y RODADOS

MATERIAL SUMINISTRADO  
DESDE CANTERA



Descripción: Se presentan en una gran gran gama de colores y grosores. Ideal para jardines y decoraciones. Formatos de sacos de 30 kg. y sacas de 1000 kg.



# LAVABOS PERSONALIZADOS

MATERIAL SUMINISTRADO  
DESDE CANTERA



Descripción: Lavabos fabricados en roca, travertino y marmol, en diferentes modelos y colores.





## ROJA EXTREMEÑA



REF. 2021

Descripción: Es una cuarcita rojiza, se aplica mucho para ensolado y fachadas.

Medidas: 16 piezas m<sup>2</sup> aprox.

Grosor: 2,5 cms. aprox.

Cubicaje: 25 m<sup>2</sup> palet

Peso palet: 1000 kgs. aprox.





## SELECCIÓN RAICES



REF. 2025

Descripción: Es una caliza clarita y con abundantes fósiles.

Medidas: 10 piezas m<sup>2</sup> aprox.

Grosor: De 1 a 2 cms. aprox.

Cubicaje: 30 m<sup>2</sup> palet

Peso palet: 1100 kgs. aprox.







## CUARCITA CORAZÓN



REF. 2020

Descripción: Es una cuarcita muy peculiar y diferente.

Medidas: 15 piezas m<sup>2</sup> aprox.

Grosor: 3 cms. aprox.

Cubicaje: 20 m<sup>2</sup> palet

Peso palet: 1200 kgs. aprox.





## CUARCITA ORO



REF. 2019

Descripción: Cuarcita con tamaños muy igualados.

Medidas: 15 piezas m<sup>2</sup> aprox.

Grosor: 3 cms. aprox.

Cubicaje: 20 m<sup>2</sup> palet

Peso palet: 1200 kgs. aprox.





## VIEJA CASTILLA



REF. 2018

Descripción: Caliza de un tono rojizo y abundantes fósiles. Ideal para fachadas.

Medidas: 10 piezas m<sup>2</sup> aprox.

Grosor: 2,3 y 4,5 cms. aprox.

Cubicaje: 20 y 30 m<sup>2</sup> palet

Peso palet: 1400 kgs. aprox.





## ROSADA



REF. 2032

Descripción: Es una caliza rosada muy poco común en la piedra natural. Muy decorativa.

Medidas: 12 piezas m<sup>2</sup> aprox.

Grosor: 2 cms. aprox.

Cubicaje: 30 m<sup>2</sup> palet

Peso palet: 1300 kgs. aprox.





## RÚSTICA AMARILLA



REF. 2031

Descripción: Caliza de un tono amarillento muy rústica. Especial fachadas.

Medidas: 12 piezas m<sup>2</sup> aprox.

Grosor: 2,4 cms. aprox.

Cubicaje: 25 m<sup>2</sup> palet

Peso palet: 1400 kgs. aprox.





## RÚSTICA ROJA



REF. 2030

Descripción: Caliza de un tono rojizo intenso, muy rústica. Especial fachada.

Medidas: 12 piezas m<sup>2</sup> aprox.

Grosor: 2,4 cms. aprox.

Cubicaje: 25 m<sup>2</sup> palet

Peso palet: 1400 kgs. aprox.





## PIEDRA MUSGO



REF. 2034

Descripción: Piedra recogida en el campo y con musgo por una de sus caras. Muy decorativa.

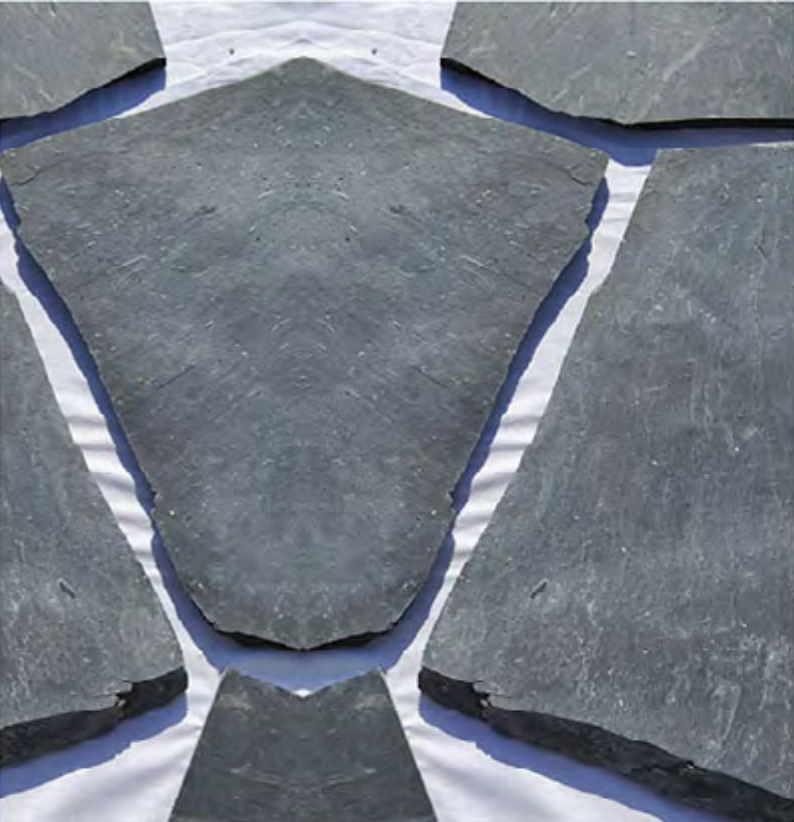
Medidas: 12 piezas m<sup>2</sup> aprox.

Grosor: 2 cms. aprox.

Cubicaje: 25/30 m<sup>2</sup> palet

Peso palet: 1.300 kgs. aprox.





## PIZARRA NEGRA



REF. 2075

Descripción: Es una pizarra totalmente negra. Son dos modelos de suelo y zócalo.

Medidas: 8 piezas m<sup>2</sup> aprox.

Grosor: 2,3 cms. aprox.

Cubicaje: 30 m<sup>2</sup> palet

Peso palet: 1250 kgs. aprox.





# ROCAYA



REF. 2074

Descripción: Rocaya, bolos de piedra porosa muy decorativa, especial jardines.

Medidas: 20 a 25 cms. de diámetro aprox.

Cubicaje: 0,75 m<sup>3</sup> palet

Peso palet: 1100 kgs. aprox.



# RODENO



REF. 2028

Descripción: Es una piedra arenisca de un tono amarotado.

Medidas: 10 piezas m<sup>2</sup> aprox.

Grosor: 2 cms. aprox.

Cubicaje: 25 m<sup>2</sup> palet

Peso palet: 1.400 kgs. aprox.





## PIZARRA MULTICOLOR



REF. 2037

Descripción: Pizarra oxidada muy decorativa.

Medidas: 8 piezas m<sup>2</sup> aprox.

Grosor: 2,5 cms. aprox.

Cubicaje: 30 m<sup>2</sup> palet

Peso palet: 1400 kgs. aprox.





## RÚSTICA MARRÓN



REF. 2036

Descripción: Mezcla de pizarra y cuarcita con una tonalidad amarillenta, especial fachada.

Medidas: 10 piezas m<sup>2</sup> aprox.

Grosor: 2,5 cms. aprox.

Cubicaje: 30 m<sup>2</sup> palet

Peso palet: 1400 kgs. aprox.





## VIOLETA



REF. 2040

Descripción: Es una cuarcita muy llamativa, ya que el tono que posee es totalmente diferente al resto. Muy decorativa.

Medidas: 10 piezas m<sup>2</sup> aprox.

Grosor: 2,3 cms. aprox.

Cubicaje: 30 m<sup>2</sup> palet

Peso palet: 1500 kgs. aprox.





## MARRÓN CANEDO



REF. 2076

Descripción: Cuarcita con una tonalidad muy llamativa.

Medidas: 8 a 10 piezas m<sup>2</sup> aprox.

Grosor: 2 y 3 cms. aprox.

Cubicaje: 30 m<sup>2</sup> palet

Peso palet: 1400 kgs. aprox.





## CUARCITA MULTICOLOR



REF. 2039

Descripción: Es una cuarcita muy llamativa por sus filtraciones de óxido que vienen a ser en tonos claros.

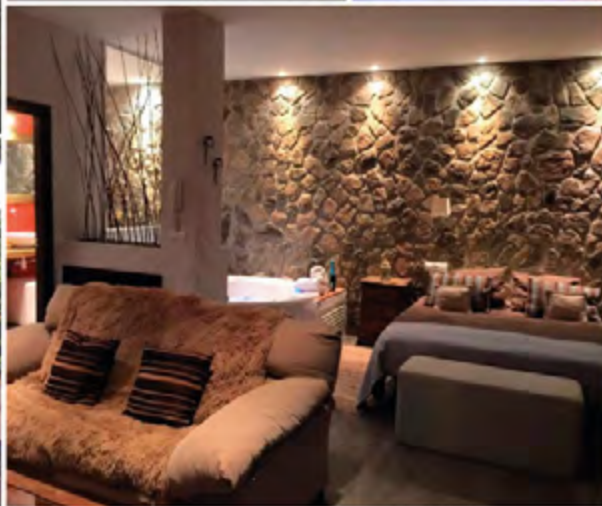
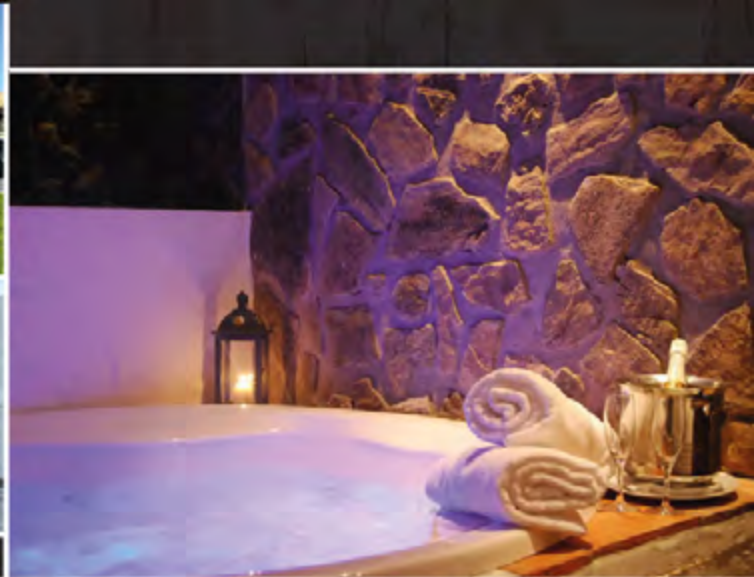
Medidas: 10 piezas m<sup>2</sup> aprox.

Grosor: 2,5 cms. aprox.

Cubicaje: 30 m<sup>2</sup> palet

Peso palet: 1400 kgs. aprox.





## COLOCACIÓN

La piedra natural es de muy fácil colocación.

- 1º Se debe de limpiar de impurezas la zona a trabajar y la piedra a colocar si la tuviera.
- 2º La piedra natural debe de ser de tamaños aproximados entre si (no por colocar entremedias una piedra de gran tamaño queda mejor).
- 3º Intenta dejar la misma separación.
- 4º Manchar lo menos posible la piedra natural y limpiar lo antes posible las piedras manchadas.

## TONALIDADES Y TEXTURAS

La piedra por ser un producto natural puede variar de color, tono y textura, ya que la madre naturaleza es así de homogénea.

## MANIPULACIÓN

En la piedra irregular bajo ningún concepto se venderán m2 sueltos, por ser una empresa mayorista, así siendo el pedido mínimo de palets completos.

## ADVERTENCIAS

Piedra natural Martínez, no aceptará bajo ninguna circunstancia ninguna reclamación sobre material ya colocado. En caso de observar cualquier anomalía del material, ponerse inmediatamente en contacto con la empresa o proveedores.

OJO: La piedra natural irregular, es bastante complicada su paletización y por eso recomendamos que siempre se le ponga a la medida de obra un 10% más. Su venta siempre se hará por tandas y no por metros cuadrados.



PIEDRAS NATURALES  
**MARTINEZ**

C/ Real, 25  
04532 Escullar (Almería)  
pizarrasmartinez@gmail.com

ALMACÉN:  
A-92 (Almería - Granada)  
salida 345 - Doña María (Almería)

T. 608 109 192 / 626 382 770  
642 053 634

[www.piedranaturalmartinez.com](http://www.piedranaturalmartinez.com)

REPRESENTANTE DE ZONA

